

FICHE N° 1



▲ INTÉRÊTS

- protection permanente évitant tout risque de chute à l'intérieur du conquet
- butoir de remorque efficace
- accès à la vis totalement interdit par un plan incliné
- récupération des "souchots" de la passerelle en toute sécurité

▼ LIMITE

- investissement significatif

Entreprise :

SARL Société Charentaise Viticole
Le Four la Chaux
16200 MAINXE

CONTACT M. PISSOT
Tél : 05.45.81.23.83

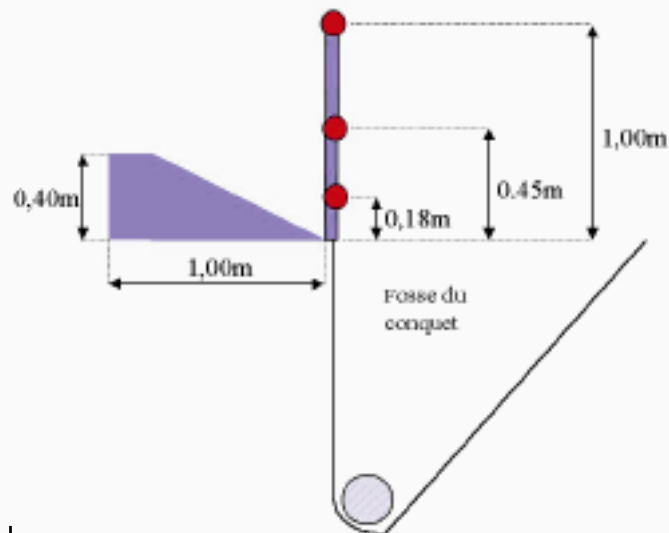
SURFACE CULTIVÉE
53 ha de vignes

MATÉRIEL DE TRANSPORT
deux bennes basculantes de 60 hl

Le conquet :

- profondeur : 2,35 m
- longueur : 4,8 m
- largeur : 3.8 m
- conquet intérieur





La Protection :

- **CONCEPTEUR FABRICANT**

Ets Maunais à Segonzac (16)

- **DESCRIPTION**

La protection est composée :

- d'un plan incliné en béton (avec revêtement alimentaire peinture époxy) dont la partie avant fait office de butoir de remorque ;
- d'un garde-corps incliné en bout du plan incliné (brin inférieur réglable en hauteur) ;
- d'une passerelle arrière autorisant la récupération des " souchots ".

- **ANNÉE DE MISE EN SERVICE : 1996**

- **COÛT :**

structure bétonnée	10 000 F HT
garde-corps avant	4 000 F HT
passerelle arrière	16 000 F HT

Commentaires :

Le plan incliné doit avoir une pente minimale de 50 % et sa hauteur doit être calculée en fonction des remorques. Le coût est diminué de moitié dans le cas d'un dégagement existant sur l'arrière du conquet (passerelle inutile).



FICHE N° 2



▲ INTÉRÊTS

- protection permanente limitant le risque de chute à l'intérieur du conquet
- passerelle permettant une intervention humaine (récupération des "souchots")

▼ LIMITE

- un faible risque de chute subsiste (garde-corps en contre bas de 80 cm)

Entreprise :

ETS FRAPIN Cognac
rue Pierre Frapin
16130 SEGONZAC

CONTACT M. PIVETEAU
Tél : 05.45.83.40.03

SURFACE CULTIVÉE

63 ha de vignes (domaine de Chez Piet)

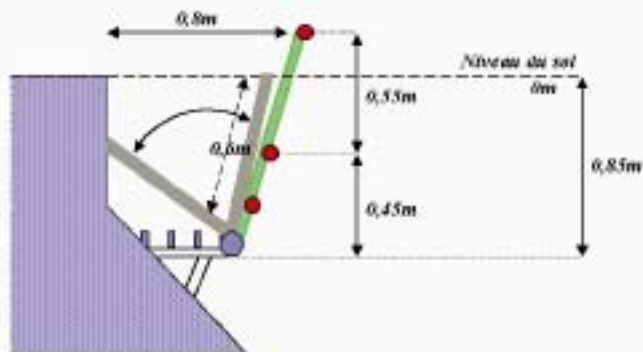
MATÉRIEL DE TRANSPORT

benne basculante de 45 hl

Le conquet :

- profondeur : 2,50 m
- longueur : 5,8 m
- largeur : 3,1 m
- conquet intérieur
- place limitée pour le bennage de la vendange





La Protection :

- **CONCEPTEUR FABRICANT**

Ets Maunais à Segonzac (16)

- **DESCRIPTION**

La protection est composée :

- d'une grille de faible largeur équipée d'un garde-corps de manière à créer une passerelle dans le conquet ;
- d'une plaque inox rabattable permettant le passage, soit de personnes (plaque relevée), soit de la vendange (plaque abaissée) ;
- d'un garde-corps à l'opposé du déversement de la vendange.

- **ANNÉE DE MISE EN SERVICE : 1996**

- **COÛT : 23 000 F HT**

Commentaires :

La configuration de l'exploitation imposait la mise en place de ce type de protection.

Même si ce faible risque de chute sur le garde-corps persiste, la sécurité est assurée de façon permanente.



FICHE N° 3



▲ INTÉRÊTS

- contrainte de positionnement de la remorque limitée.
- protection permanente limitant le risque de chute à l'intérieur du conquet.

▼ LIMITES

- protection lourde
- protection ne correspondant pas aux distances réglementaires de maillage (24x24cm maximum).
- il reste du raisin sur les barreaux de protection après le bennage.

Entreprise :

Domaine VITIS PARC
16370 CHERVES RICHEMONT

CONTACT M. GAUTHIER
Tél : 05.45.82.77.43

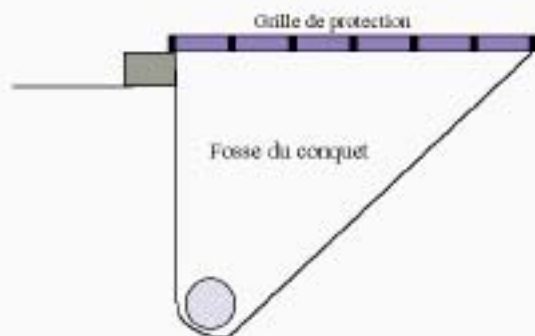
SURFACE CULTIVÉE
52 ha de vignes

MATÉRIEL DE TRANSPORT
bennes basculantes de 50 et 70 hl

Le conquet :

- profondeur : 1.70 m
- longueur : 5 m
- largeur : 2,15 m
- conquet intérieur avec dégagement important





La Protection :

- **CONCEPTEUR FABRICANT**

Ets Chalvignac à Jarnac Champagne (17)

- **DESCRIPTION**

La protection est composée :

- d'une grille inox avec maillage (60x60cm) fixée au dessus du conquet ;
- d'un maillage supplémentaire plus serré (30x60cm) du côté du risque de chute ;
- d'un treuil pour le relevage de la grille lors des opérations de maintenance ;
- d'une protection sur les trois autres côtés.

- **ANNÉE DE MISE EN SERVICE : 1997**

- **COÛT : 20 000 F HT**

Commentaires :

Penser à mettre en sécurité l'installation (asservissement, fixation par boulon,...).

De préférence utiliser des barreaux de protection ronds pour un meilleur écoulement du raisin.

Utiliser de l'inox résistant.



FICHE N° 4



▲ INTÉRÊTS

- coût faible
- cette protection évite le risque de chute sur la vis

▼ LIMITE

- risque de chute sur la protection.

Entreprise :

LUGUES Dominique
chez Brisson
16120 ST AMANT DE GRAVES

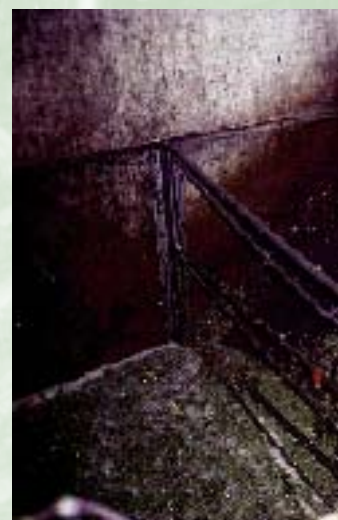
CONTACT MELLE LUGUES
Tél : 05.45.97.19.91

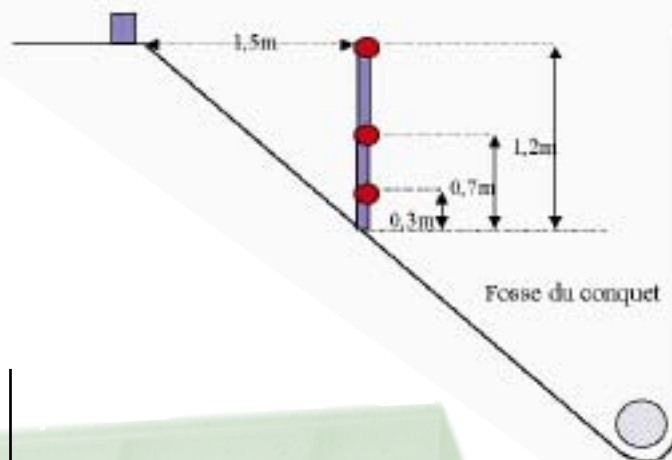
SURFACE CULTIVÉE
27 ha de vignes

MATÉRIEL DE TRANSPORT
benne basculante de 50HL

Le conquet :

- profondeur : 2 m
- longueur : 2,85 m
- largeur : 2,8 m
- conquet intérieur





La Protection :

- **CONCEPTEUR FABRICANT**
Ets Soumagne à La Rochefoucauld (16)
- **DESCRIPTION**
La protection est composée de garde-corps à l'intérieur du conquet.
- **ANNÉE DE MISE EN SERVICE : 1997**
- **COÛT : 3 000 F HT**



FICHE N° 5



▲ INTÉRÊTS

- ne gêne pas la pesée
- permet la fermeture des portes
- protection permanente limitant les risques de chutes à l'intérieur du conquet.

▼ LIMITES

- difficulté de réception de la vendange manuelle
- investissement significatif
- problème de démontage pour l'étalement de la bascule (passage des poids étalons)

Entreprise :

Ets LATREUILLE
17260 GEMOZAC

CONTACT MS. LATREUILLE ET PATOUR
Tél : 05.46.96.52.00

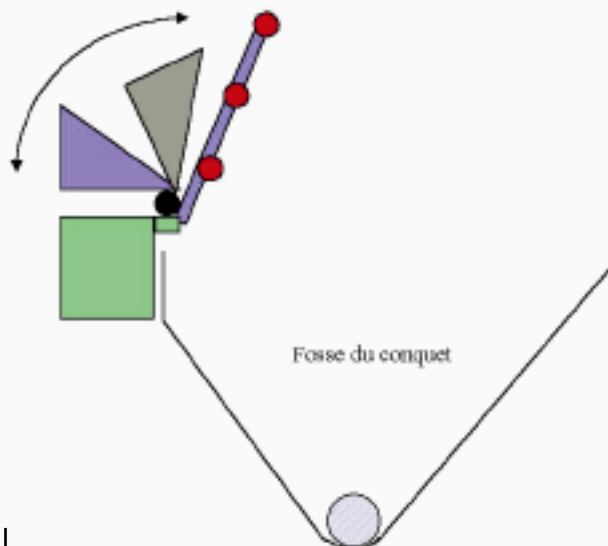
SURFACE CULTIVÉE
Volume collecté : 400 t/an

MATÉRIEL DE TRANSPORT
Camions et bennes basculantes

Le conquet :

- profondeur : 2,5m (sans les réhausses).
- longueur : 4m
- largeur : 2m
- conquet intérieur
- conquet peseur tout inox





La Protection :

- **CONCEPTEUR FABRICANT**

Ets Maunais à Segonzac (16)

- **DESCRIPTION**

La protection est composée :

- d'un garde-corps et d'un plan incliné reposant sur le devant du conquet sans toucher celui-ci, de manière à ne pas modifier les pesées ;
- d'un système anti-chute pouvant se replier sur le conquet, de manière à autoriser la fermeture des portes de l'abri.

- **ANNÉE DE MISE EN SERVICE : 1996**

- **COÛT : 33 000 F HT**

Commentaire :

Aménagement nécessaire pour vendange manuelle (limiter le flux lors de la vidange des bennes).